

Support d'appareil - Diffuseur satiné à prismes longitudinaux internes - à rayonnement vers le bas/large direct/indirect - aspect continu

Support d'appareil en profil de tôle d'acier zinguée, surface laquée à la résine de polyester. Fixation sans outils par fermetures à levier latérales intégrées pour un montage rapide sur le rail support. Module à LED de la longueur du boîtier pour un aspect continu de la bande lumineuse. Couleur du boîtier noir RAL 9005; Répartition directe/indirecte de la lumière, à rayonnement vers le bas/large; le diffuseur légèrement satiné en matière plastique PMMA et à prismes longitudinaux internes crée un ensemble d'aspect homogène avec éclairage du plafond. Aspect continu en bande lumineuse. Raccordement électrique par prise à montage rapide 3 pôles à position fixe avec présélection libre des phases. Guidage intégré pour établir rapidement le contact. Ils sont remplaçables, permettent des modernisations, prolongent la durée de vie de toute l'installation et la pérennisent.

CARACTÉRISTIQUES

Numéro de commande	19150004024
Numéro EAN	4020863413799
Tarif des douanes	94051190
Marque de certification	IP 20, Classe d'isolation I, ENEC10 VDE, F, HACCP DIN10500/Food/IFS-pertinence liée à l'application/BRC, Intérieur, CE
Degré de résistance aux chocs IK	IK03 (10°C bis 35°C)
Température ambiante	ta 10°C à 35°C
Durée de la garantie	5 Années
Programmes d'aide de l'État	BEG - subvention fédérale pour les bâtiments performants (valable uniquement pour l'Allemagne)

ÉLECTROTECHNIQUE

Ballast	Pilote électronique (1 pièce)
Puissance du système	34W
Tension secteur	230V/50Hz
Classe de efficacité énergétique/Source de lumière	B

ÉCLAIRAGISME

Équipement	LED, Rendu des couleurs/Température de couleur CRI ≥ 80 / 4000K
Tolérance de localisation chromatique (MacAdam)	3SDCM
Groupe de risque photobiologique (Luminaire)	RG1
Flux lumineux nominal	6364lm
Longévité des sources LED	50000h L80/B10 (Tq 35°C)
Efficacité lumineuse du luminaire	185lm/W
Angle de rayonnement	45° (C0) / 100° (C90)
UGR trans./long.	23.2 / 23.2

MÉCANIQUE

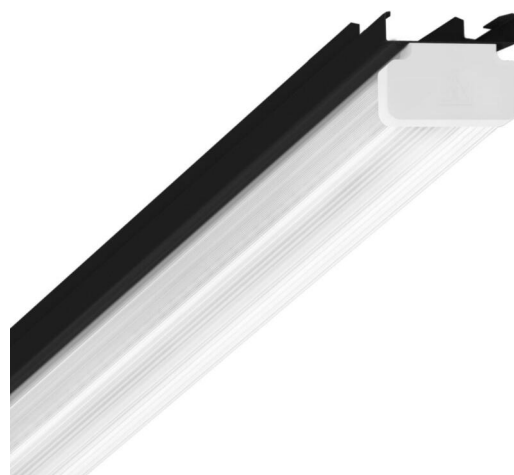
Couleur du boîtier	noir RAL 9005
Cotes (Long.xLarg.xH/DxH)	1531mm x 63mm x 54mm
Poids (net)	2kg
Type de montage	Montage sur système de rail support, Structure lumineuse

Dimensions

L	1531 mm	Longueur
B	63 mm	Largeur
H	54 mm	Hauteur

LIEN PROFOND

<https://www.regiolux.de/fr/article/19150004024>



Référence	LED 6000lm 840
ηLB	100 %
Φ ↓/↑	90 % / 10 %
UGR trans./long.	23.2 / 23.2

